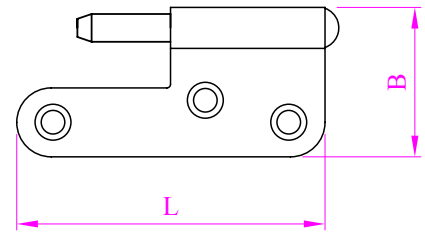
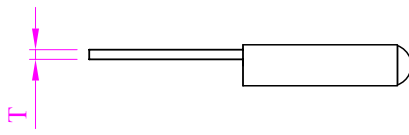
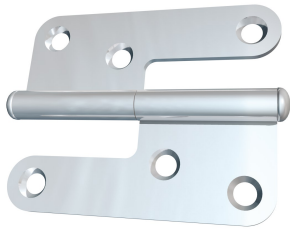


# Swedfast



## Lyftgångjärn elförzinkade med hål

Användning	Montering med skruv
Material	Stål
Ytbehandling	Elförzinkad (Cr3+)
Övrigt	Genomgående mässingsprint, med sex hål, min 120 timmar i saltdimtest
Förpackning	Bulk

Artikelnummer	Utförande	Dimension L x B	Material tjocklek T	Antal skruv	Lämplig skruv Ø	Förp storlek
112221085010001	1222 Höger kort	85x36	2,10	6 st	4,5	100
112222085010001	1222 Höger lång	85x36	2,10	6 st	4,5	100
112223085010001	1222 Vänster kort	85x36	2,10	6 st	4,5	100
112224085010001	1222 Vänster lång	85x36	2,10	6 st	4,5	100
112281085010001	1228 Höger kort	85x37	2,70	6 st	5,0	100
112282085010001	1228 Höger lång	85x37	2,70	6 st	5,0	100
112283085010001	1228 Vänster kort	85x37	2,70	6 st	5,0	100
112284085010001	1228 Vänster lång	85x37	2,70	6 st	5,0	100